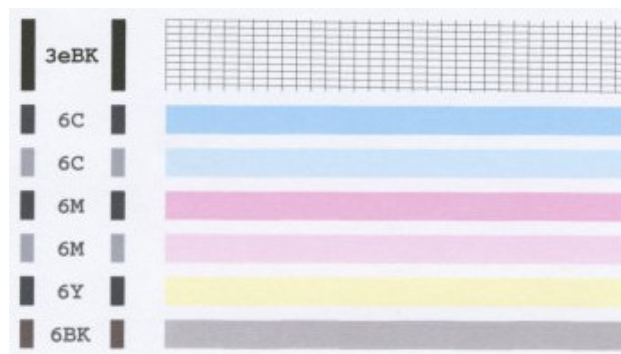


Instructiuni instalare CISS Brother

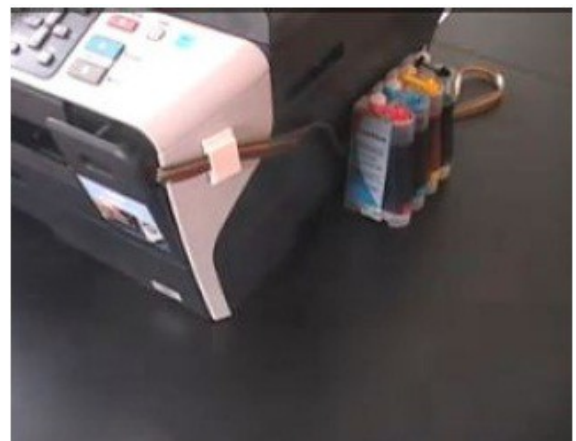
Instructiunile sunt valabile pentru urmatoarele serii de cartuse: LC980, LC985, LC1100, LC1220, LC1240, LC1280, LC123.

Pentru ca imprimanta dumneavoastra sa printeze fara probleme iar instalarea acestui sistem CISS sa se faca in cele mai bune conditii va rugam urmati pasii urmatori:

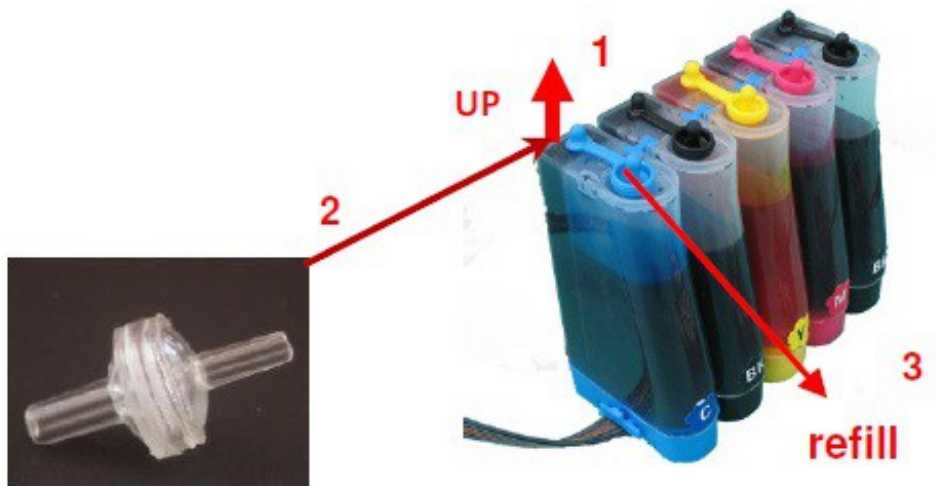
1. Pozitionati tancurile de cerneala pe o suprafata plana apoi transferati cerneala din sticlute in acestea. Dupa ce ati umplut cu cerneala tancurile sistemului CISS luati in mana cartusele aflate la capatul furtunelor si pozitionati-va cu ele la un nivel situat mai jos decat baza tancurilor de cerneala. Deschideti pe rand capacele portocalii care asigura protectia cartuselor in timpul transportului pentru a permite circulatia aerului. Asteptati pana cand se umple cartusul de cerneala iar burete din interiorul acestuia a absorbit integral cerneala. Repetati aceasta operatiune cu fiecare cartus in parte. Introduceti apoi cartusele componente ale sistemului CISS in imprimanta.
2. Verificati daca imprimanta dumneavoastra printeaza corespunzator folosind optiunea „Nozzle Check”. Daca imaginea este printata bine, fara imperfectiuni, inseamna ca imprimanta dumneavoastra functioneaza corespunzator.



3. Introduceti cartusele noi ale sistemului CISS in locul celor vechi. Capacul cartuselor se poate inchide (in asa fel incat sa nu se stranga furtunasele) sau se poate lasa deschis, blocand senzorul de „capac deschis” al compartimentului cartuselor cu o bucata de hartie mai groasa sau plastic.



4. Fixati suportul de prindere pentru a lipi furtunasele de imprimanta.
5. Scoateti dopurile mici ale sistemului CISS (din tancurile de cerneala, din afara imprimantei), introduceti filtrele de aer in locul acestora (urmariti imaginea de mai jos).



6. In acest moment imprimanta dumneavoastra este pregatita de imprimare.
La primele pagini imprimanta poate printa „cu linii”, acesta fiind un lucru normal care dispare dupa doar cateva pagini. Reincarcarea tancurilor se face atunci cand nivelul cernelii din tancuri a scazut. Indepartati dopurile mari din cauciuc din tancurile de cerneala si introduceti doar cerneala compatibila Brother. La urma puneti dopurile la loc.

Observatie! Pentru resetarea cartuselor scoateti dispozitivul de blocare a capacului, scoateti cartusul si apoi puneti-l la loc dupa 5 secunde. Montati la loc dispozitivul de capac deschis.

**Nu lasati cerneala sa se termine din sistemul CISS!
Pastrati sistemul CISS la acelasi nivel cu imprimanta, pe aceeași masa!**